

# Wie aktualisiere ich die Streichfett Firmware?

## Schritt 1

Stellen Sie eine USB Verbindung zwischen Streichfett und Computer her.  
Benutzen Sie keine USB-Hubs oder andere Hardware dazwischen!

## Schritt 2

Laden Sie das Programm „Spectre“ herunter.

<https://downloads.waldorfmusic.com/cloud/index.php/s/Y6zkLptQxks8sFS>

Installieren Sie Spectre auf Ihrem Computer.

Laden Sie die aktuellste Streichfett Firmware herunter.

<https://downloads.waldorfmusic.com/cloud/index.php/s/WwmxP2QQGfSRyYz>

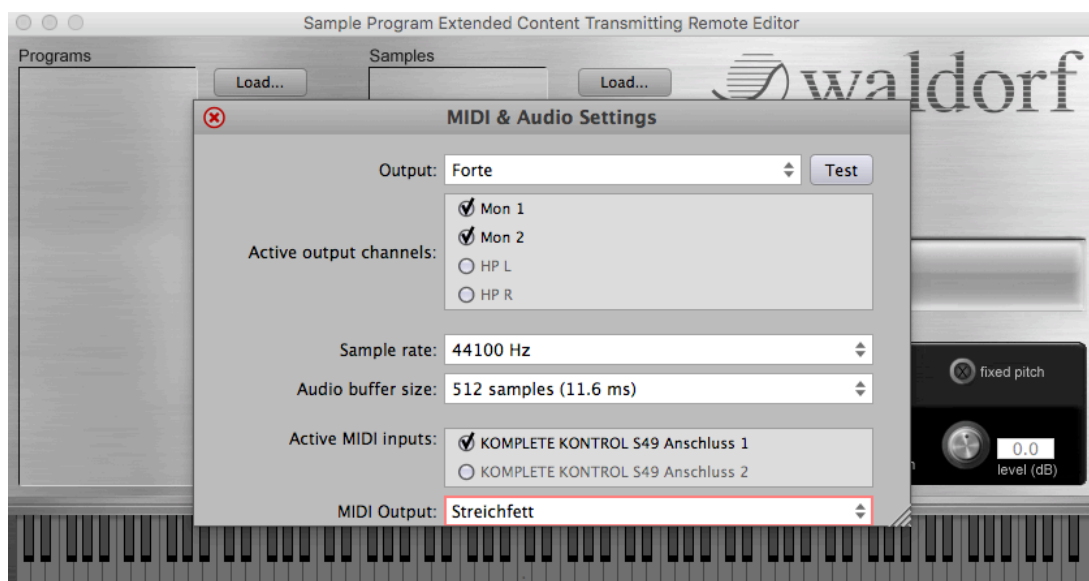
Die Firmware ist in ein ZIP Archiv gepackt, entpacken sie diese.

## Schritt 3

Starten Sie das Programm „Spectre“.

Klicken Sie auf „Audio/MIDI“ um „Spectre“ zu konfigurieren.

Die wichtigste Einstellung ist „Midi Output“, hier wählen Sie den Streichfett aus.



Schließen Sie das MIDI & Audio Settings Fenster.

## Schritt 4

Klicken Sie auf „Upgrade“, wählen die Firmware Datei aus und klicken auf „Open“.  
Warten Sie bis die Firmware übertragen ist und die Preset Tasten aufhören zu blinken.

Das war's, viel Spass mit Ihrem Streichfett!

Ihr Waldorf Team.