

## Wie installiere ich die „License SL“ und „Sample Content“ auf meinen Blofeld Desktop ?

Alle notwendigen Dateien finden sie hier:

<https://cloud.waldorfmusic.com/index.php/s/exb9gptXw9iMJSt>

### Übersicht

- ermitteln sie den „challenge code“ indem sie die „challenge.mid“ Datei an den Blofeld senden.
- senden sie diesen code und den coupon code den sie beim Kauf im Shop erhalten haben an: [support@waldorfmusic.com](mailto:support@waldorfmusic.com)
- anschließend senden wir ihnen das „activation file“ welches an den Blofeld gesendet werden muss um die SL freizuschalten..

### Schritt 1 - Anschluß & Firmware

Verbinden Sie Ihren Blofeld per USB direkt mit Ihrem Rechner. Ohne USB Hub oder andere Hardware. Bitte stellen Sie sicher, dass der Blofeld die aktuellste Firmware installiert hat. Diese wird beim Gerätestart angezeigt.

Hier finden Sie die aktuellste Firmware Version und eine Anleitung zur Installation.

<https://cloud.waldorfmusic.com/index.php/s/gRfZpZNxAjKcGBe>

### Schritt 2 - Programm „Spectre“

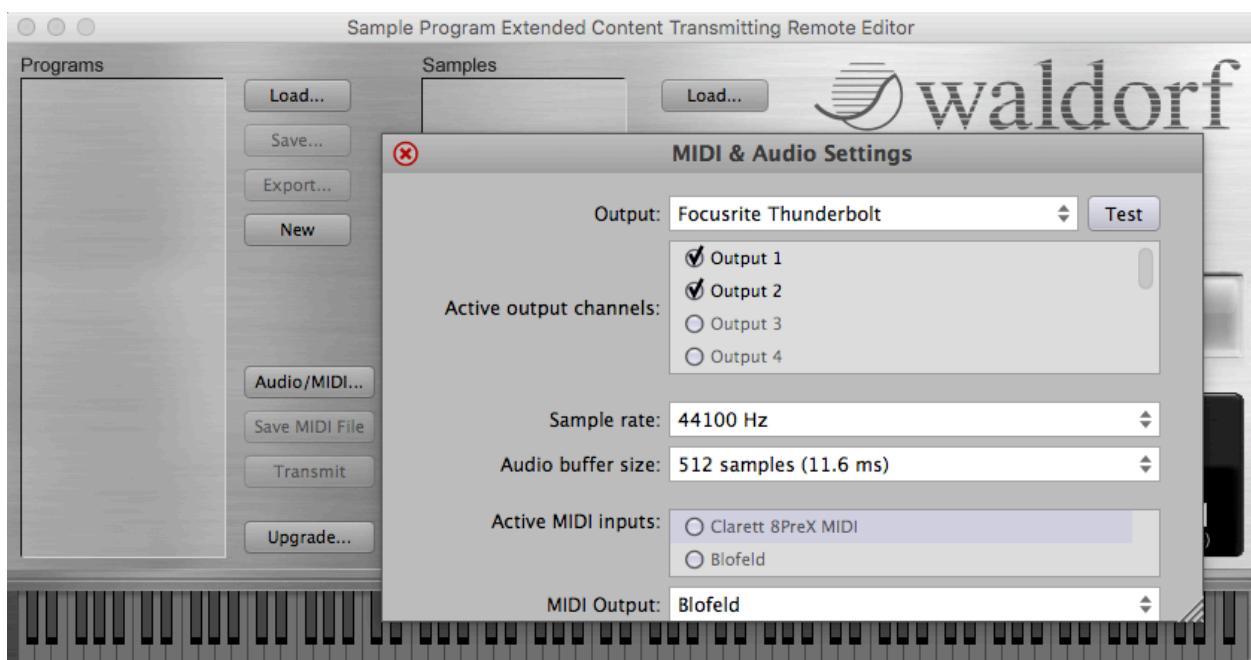
Laden Sie das Programm Spectre herunter. Benutzen Sie dazu den folgenden Link.

<https://cloud.waldorfmusic.com/index.php/s/3bBQ5bam3Sd6M4s>

Installieren Sie Spectre auf Ihrem Computer und starten Sie das Programm.

### Schritt 3 - „Spectre“ einrichten

Klicken Sie auf Audio/MIDI um „Spectre“ zu konfigurieren. Wählen Sie unter MIDI Output Ihren Blofeld aus. Deaktivieren Sie alle Optionen in Active MIDI inputs.



#### Schritt 4 - Blofeld Challenge Code ermitteln

Laden Sie die Datei Blofeld-Challenge File herunter.

<https://cloud.waldorfmusic.com/index.php/s/6zbpRaYMNzsfMM>

Schließen Sie das Fenster MIDI & Audio Settings. Klicken Sie auf den Upgrade Button, wählen die Datei Blofeld-Challenge.mid aus und klicken auf Open.

Nun wird das Challenge File an den Blofeld übertragen und im Display erscheint der Challenge Code im folgendem Format:

XXXXX.XXXXX.XXXXX.XXXXX - Siehe folgendes Beispiel.



Sollte die Übertragung fehlerhaft sein, prüfen Sie bitte die MIDI Einstellungen beim Blofeld. Tasten: Shift & Global drücken und mit dem Encoder links neben dem Display den Bereich Global MIDI anwählen. Folgende Einstellungen sollten angezeigt werden. - MIDI Channel: omni  
- Device ID: 0

**Notieren sie den challenge code inklusive der Punkte.**

**Senden sie den challenge code gemeinsam mit dem coupon code den sie beim Kauf der License SL im Shop erhalten haben an:**

[support@waldorfmusic.com](mailto:support@waldorfmusic.com)

Nachdem wir Ihnen das „activation file“ zugesendet haben **(in der Regel dauert dies nicht länger als 1-2 Werktage)** fahren sie folgendermaßen fort.

### **Schritt 5 - Senden sie das „activation file“ an den Blofeld.**

Gehen Sie genauso vor, wie bei dem Challenge File in Schritt 4 und benutzen dafür die upgrade Funktion..

Warten Sie bis das Upgrade 100 % erreicht. Der Blofeld sollte nach einem Neustart jetzt **SL Licensed** auf dem Display anzeigen. Nur in diesem Fall ist die License SL richtig installiert.

Falls der Blofeld die Meldung nicht anzeigt, war die Übertragung fehlerhaft. In dem Fall schalten Sie den Blofeld aus, warten 10 Sek und schalten wieder ein. Beenden Sie Spectre und starten es neu. Wiederholen Sie alles von Schritt 3 nochmal.

### **Schritt 6 - Übertragung eines Blofeld Wavesets**

Öffnen sie das Programm Spectre und wählen bei Midi Output den Blofeld an. (Siehe Schritt 3). Drücken sie den Load Button und wählen sie die Datei mit der Endung .wpc aus. Anschließend drücken sie den Transmit Button um das Sample Set an den Blofeld zu übertragen. Überprüfen sie nun ob sich zusätzliche Samples im Speicher befinden. Dafür drücken Sie Utility und scrollen mit Encoder Mix1 bis zum Ende hinter die Wavetables. (Sample A1...)

Sollte die Übertragung nicht erfolgreich sein gehen sie wie folgt vor.

Speichern sie die geladene .wpc Datei als .mid Datei auf ihren Rechner in dem sie bei Spectre den Button Save MIDI File drücken. Anschließend laden und senden sie die soeben gespeicherte Datei .mid mit der Upgrade Funktion an den Blofeld. Überprüfen sie nun erneut ob sich zusätzliche Samples im Speicher befinden.

### **Schritt 7 - Übertragung eines Blofeld SoundSets**

Nachdem sie das Soundset.zip entpackt haben übertragen sie nun die Datei .mid mit dem Upgrade Button an den Blofeld. Je nachdem welche Datei sie dabei auswählen, wird die entsprechende Bank A-H durch das SoundSet überschrieben.

Das wars! Wir wünschen viel Spass. Ihr Waldorf Team

Alle benötigten Dateien können auch mit einer DAW oder mit einem Sysex-Tool wie z. Bsp. „Sysex Librarian“ für Mac OS oder „MIDI OX“ für Windows übertragen werden.