

Wie aktualisiere ich die Pulse 2 Firmware?

Schritt 1

Stellen Sie eine USB Verbindung zwischen Pulse 2 und Computer her.
Benutzen Sie keine USB-Hubs oder andere Hardware dazwischen!

Schritt 2

Laden Sie das Programm „Spectre“ herunter.

<https://downloads.waldorfmusic.com/cloud/index.php/s/R8CTpjuZ6PkAfam>

Installieren Sie Spectre auf Ihrem Computer.

Laden Sie die aktuellste Pulse 2 Firmware herunter.

<https://downloads.waldorfmusic.com/cloud/index.php/s/n6mxaCwWFZ2yeB2>

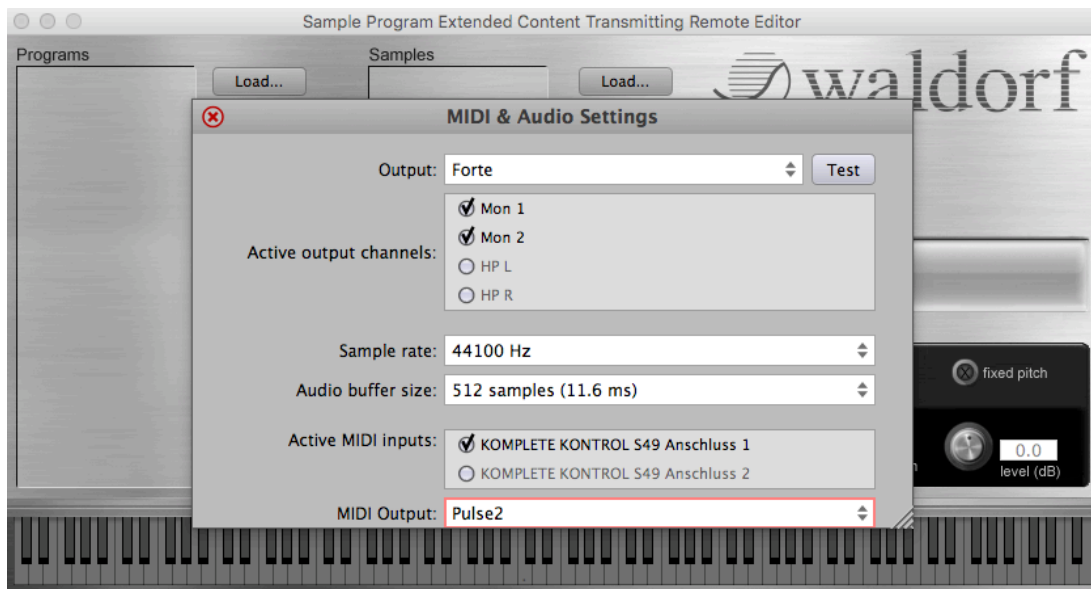
Die Firmware ist in ein ZIP Archiv gepackt, entpacken sie diese.

Schritt 3

Starte das das Programm „Spectre“.

Klicken Sie auf „Audio/MIDI“ um „Spectre“ zu konfigurieren.

Die wichtigste Einstellung ist „Midi Output“, hier wählen Sie den Pulse 2 aus.



Schließen Sie das MIDI & Audio Settings Fenster.

Schritt 4

Klicken Sie auf „Upgrade“, wählen die Firmware Datei aus und klicken auf „Open“.
Warten Sie bis die Firmware übertragen und der Pulse 2 neu gestartet wurde.

Das war's, viel Spass mit Ihrem Pulse 2!

Dein Waldorf Team.