

How to import Largo sounds into Largo 2

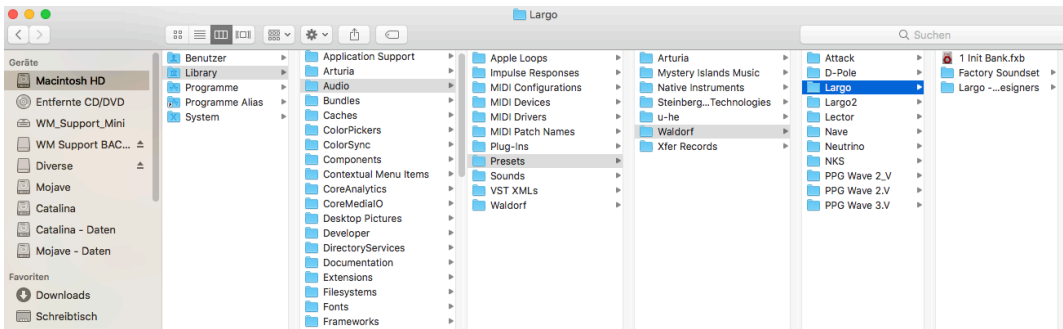
Largo 2 will be installed as a separate plug-in. This ensures that all existing Largo projects continue to run as they are.

Largo 2 is fully compatible with all existing soundsets and you can import your user patches.

If you have additional soundsets installed for your Largo, they can simply be copied into the Library folder of Largo2.

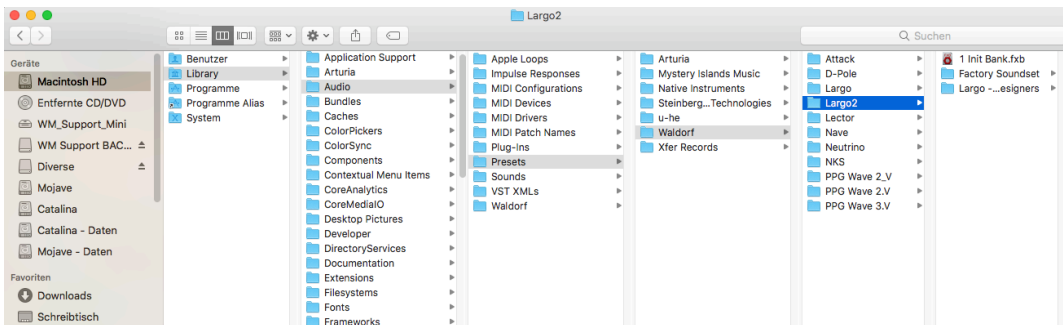
Largo preset path macOS

Macintosh HD/Library/Audio/Presets/Waldorf/Largo



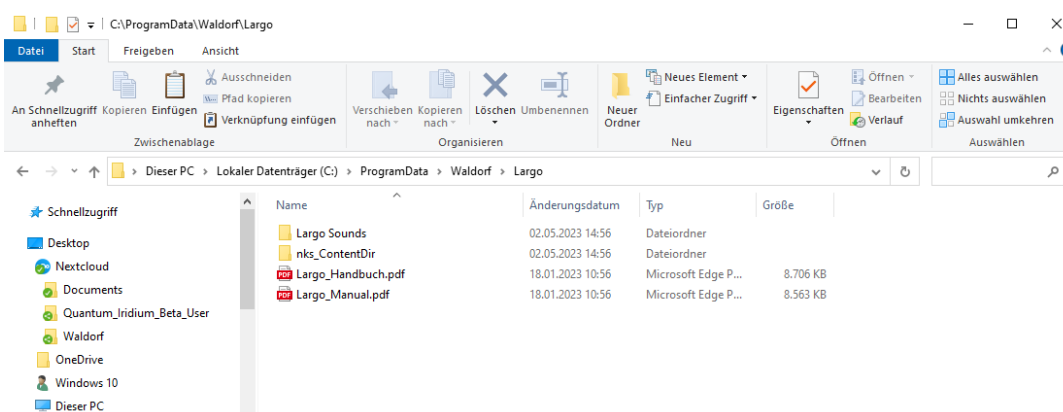
Largo2 preset path macOS

Macintosh HD/Library/Audio/Presets/Waldorf/Largo2



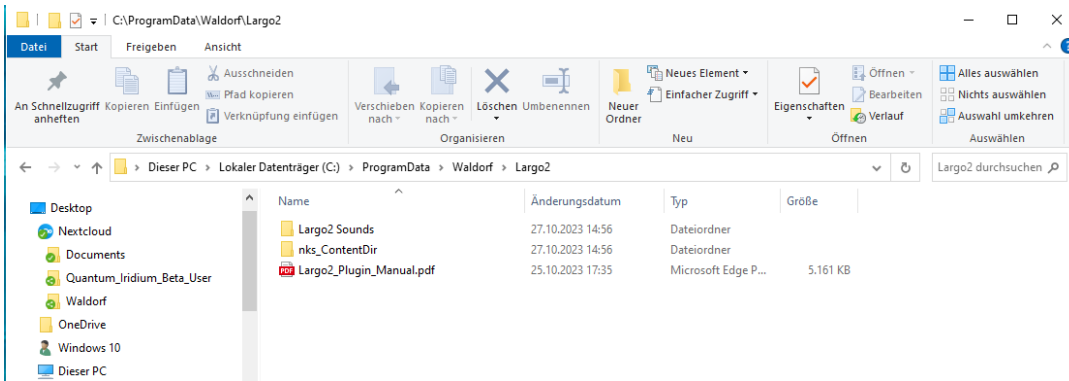
Largo preset path Windows

C:\ProgramData\Waldorf\Largo

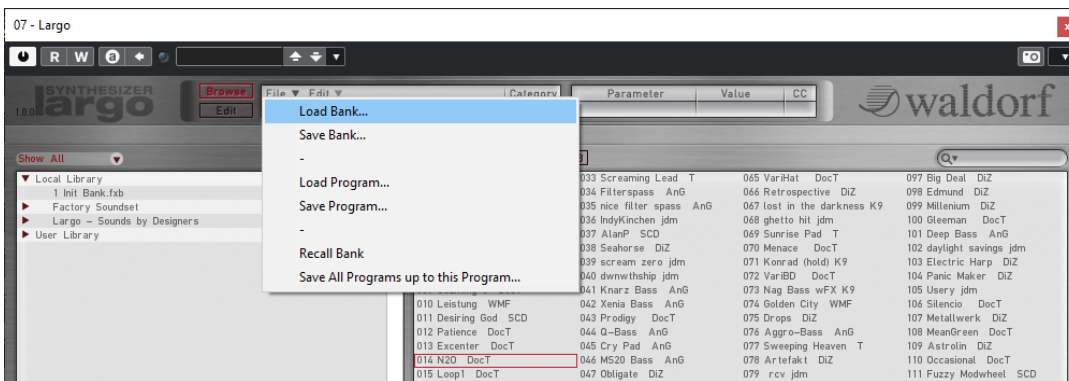


Largo2 preset path Windows

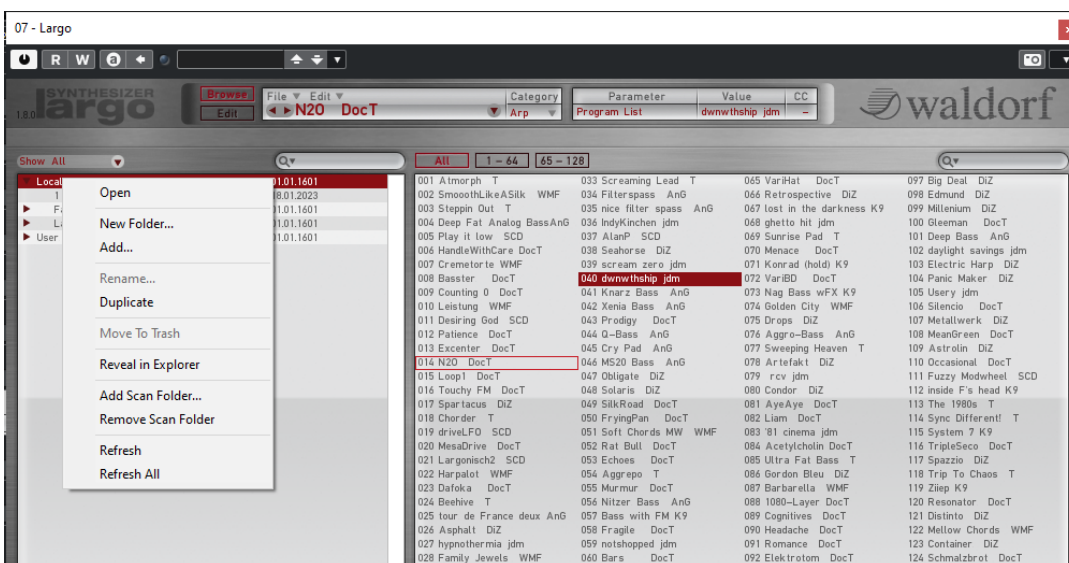
C:\ProgramData\Waldorf\Largo2



If you use sounds in your DAW projects that have not yet been saved as presets, you can save them using the "Save Preset or Save Bank" function and then load them again in Largo 2 using Load Preset / Bank.



Also, you can use the **Add Scan Folder** option to add another folder for saving or loading .fxb/.fxp.files. For this, you need to **right-click** Local Library in the plugin browser.



Wie kann ich meine Largo Sounds in Largo2 importieren?

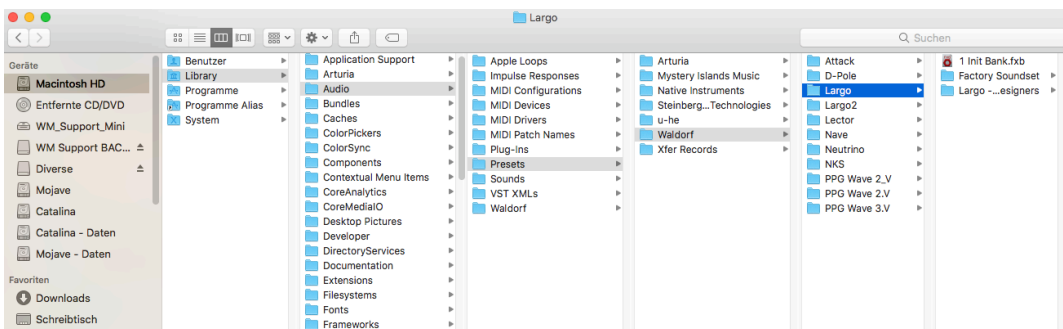
Largo 2 wird als eigenständiges Plug-In installiert. Damit ist gewährleistet, dass alle bestehenden Largo Projekte unangetastet bleiben.

Largo 2 ist vollständig kompatibel mit den erhältlichen Soundsets und es können auch die eigenen Presets weiterhin verwendet werden.

Wenn du für deinen Largo zusätzliche Soundsets installiert hast, können diese einfach in den Library Ordner von Largo2 kopiert werden und stehen dort ebenfalls zur Verfügung.

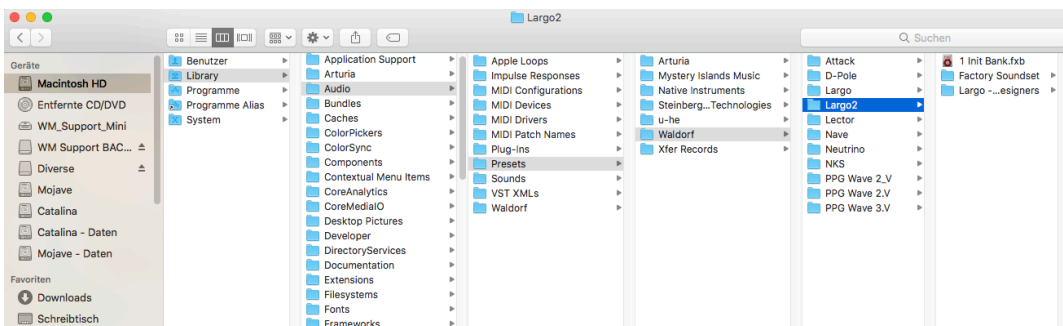
Largo preset Pfad macOS

Macintosh HD/Library/Audio/Presets/Waldorf/Largo



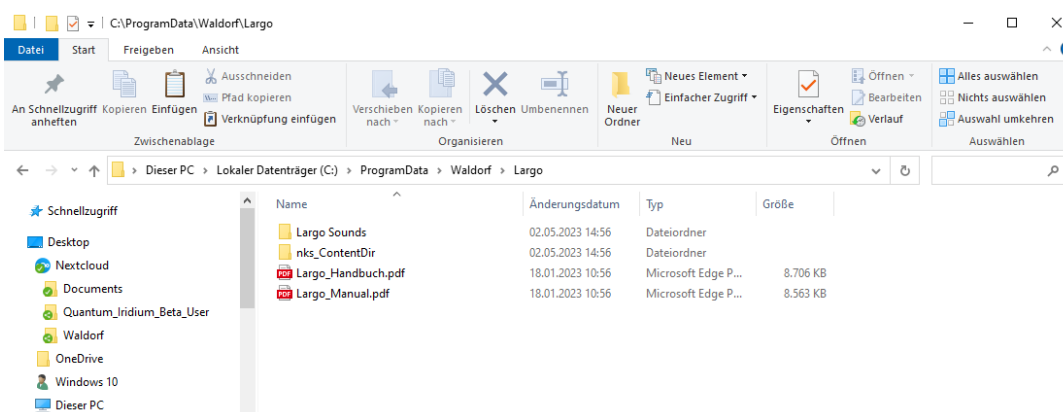
Largo2 preset Pfad macOS

Macintosh HD/Library/Audio/Presets/Waldorf/Largo



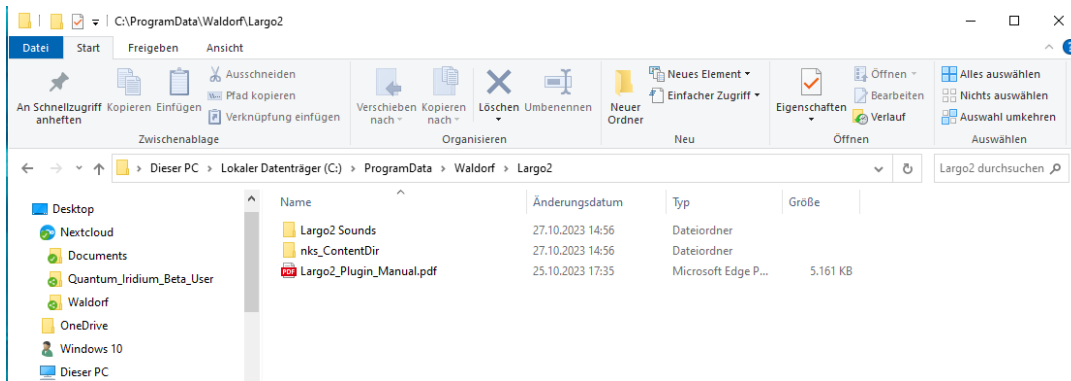
Largo preset Pfad Windows

C:\ProgramData\Waldorf\Largo



Largo2 preset Pfad Windows

C:\ProgramData\Waldorf\Largo2



Solltest du in deinen DAW Projekten Sounds benutzen welche noch nicht als Preset gespeichert wurden, kannst du diese über die Funktion "Save Preset oder Save Bank" speichern und anschließend in Largo 2 über Load Preset / Bank wieder laden



Alternativ kann man über die Funktion **Add Scan Folder** einen beliebigen Ordner zum Laden und Speichern von .fxb/.fxp-Dateien hinzufügen. Klicke dafür im Plugin-Browser mit der rechten Maustaste auf **Local Library**.

